



ФЕДЕРАЛЬНАЯ СЛУЖБА
ГОСУДАРСТВЕННОЙ СТАТИСТИКИ

Демографическая ситуация в Белгородской области



за январь-сентябрь 2022 года



ФЕДЕРАЛЬНАЯ СЛУЖБА
ГОСУДАРСТВЕННОЙ СТАТИСТИКИ

Демографическая ситуация

в Белгородской области
за январь-сентябрь 2022 года

- 01 ЕСТЕСТВЕННОЕ ДВИЖЕНИЕ НАСЕЛЕНИЯ
- 02 ЧИСЛО ЗАРЕГИСТРИРОВАННЫХ РОДИВШИХСЯ
- 03 КОЭФФИЦИЕНТ РОЖДАЕМОСТИ
- 04 ЧИСЛО ЗАРЕГИСТРИРОВАННЫХ УМЕРШИХ
- 05 КОЭФФИЦИЕНТ СМЕРТНОСТИ
- 06 ЧИСЛО ЗАРЕГИСТРИРОВАННЫХ БРАКОВ
- 07 КОЭФФИЦИЕНТ БРАЧНОСТИ
- 08 ЧИСЛО ЗАРЕГИСТРИРОВАННЫХ РАЗВОДОВ
- 09 КОЭФФИЦИЕНТ РАЗВОДИМОСТИ
- 10 МИГРАЦИОННОЕ ДВИЖЕНИЕ НАСЕЛЕНИЯ





ЕСТЕСТВЕННОЕ ДВИЖЕНИЕ НАСЕЛЕНИЯ

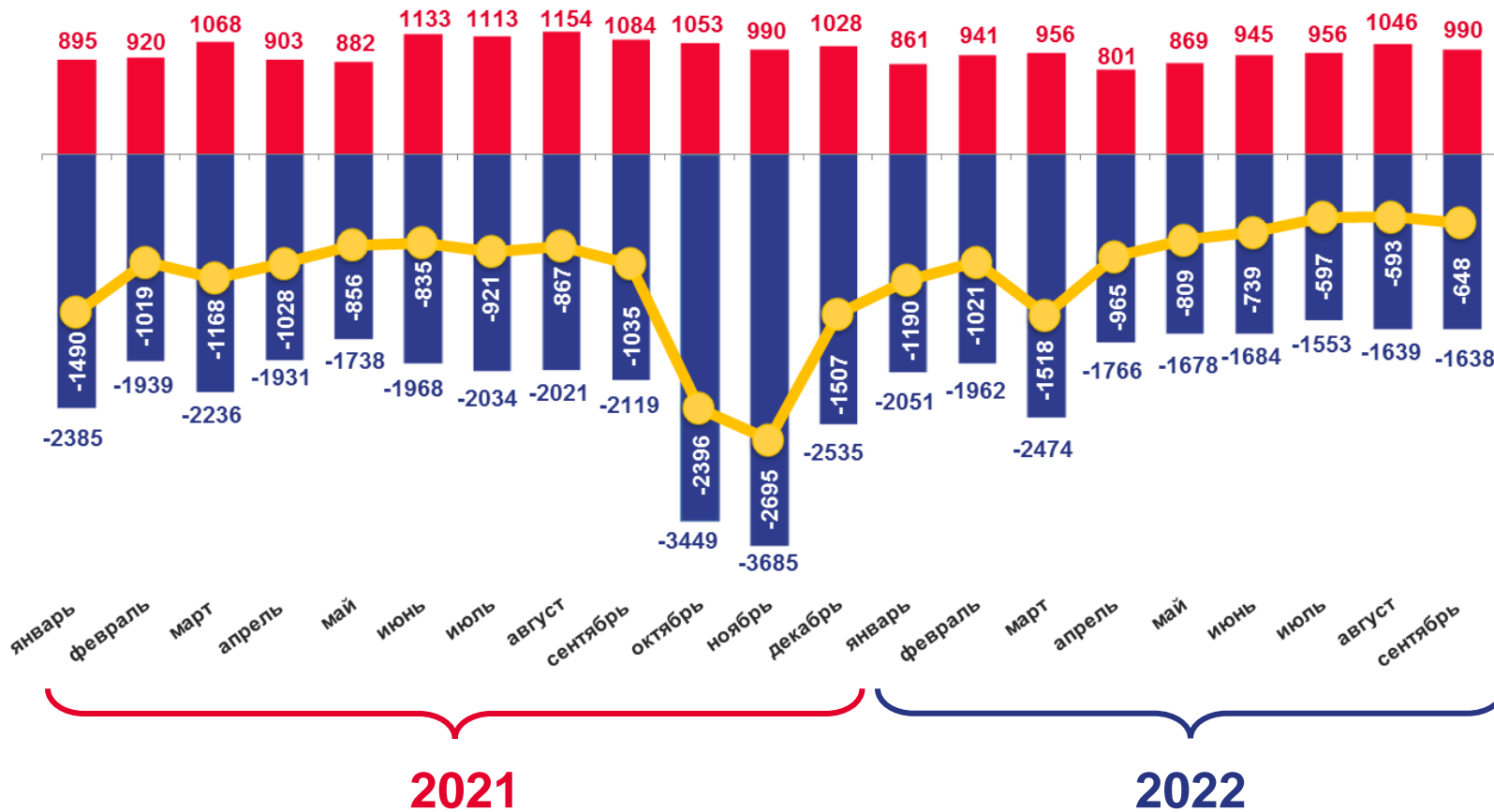
Показатели естественного движения населения

-8 080 человек

Естественный прирост, убыль (-) населения

-7,1 ‰ в расчете на 1000 человек населения

Коэффициент естественного прироста, убыли (-) населения



■ Число родившихся

■ Число умерших



Естественный прирост, убыль (-)





ЧИСЛО ЗАРЕГИСТРИРОВАННЫХ РОДИВШИХСЯ

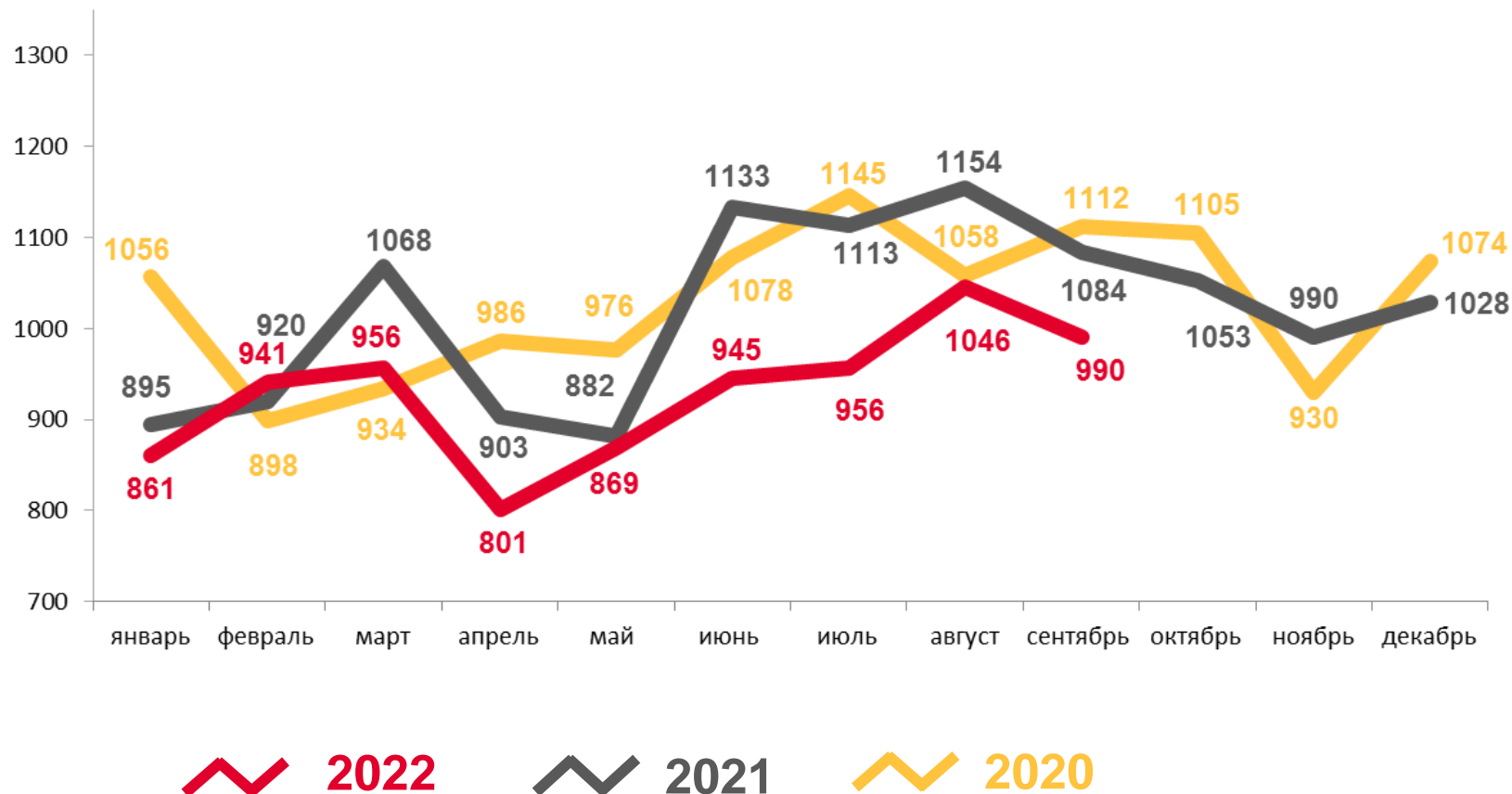
Рождаемость

8 365 человек

Число зарегистрированных родившихся

7,3 ‰ в расчете на 1000 человек населения

Коэффициент рождаемости





КОЭФФИЦИЕНТ РОЖДАЕМОСТИ

НА 1000 ЧЕЛОВЕК НАСЕЛЕНИЯ, ‰



9 муниципальных образований

значение показателя **больше**, чем по области

12 муниципальных образований

значение показателя **меньше**, чем по области





ЧИСЛО ЗАРЕГИСТРИРОВАННЫХ УМЕРШИХ

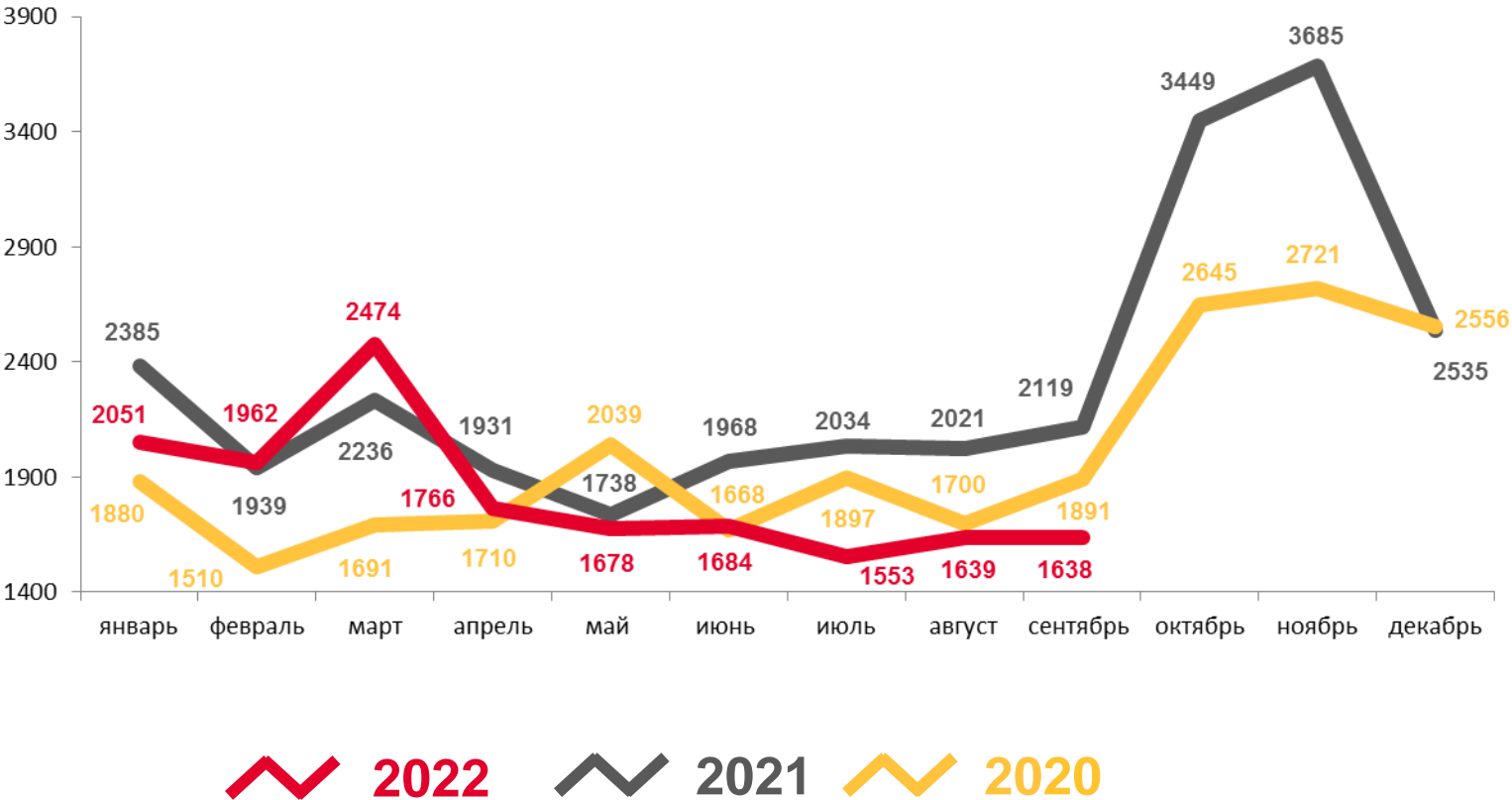
Смертность

16 445 человек

Число зарегистрированных умерших

14,4 % в расчете на 1000 человек населения

Коэффициент смертности





1000 чел.

КОЭФФИЦИЕНТ СМЕРТНОСТИ

НА 1000 ЧЕЛОВЕК НАСЕЛЕНИЯ, ‰



16 муниципальных образований

значение показателя **больше**, чем по области

5 муниципальных образований

значение показателя **меньше**, чем по области





ЧИСЛО ЗАРЕГИСТРИРОВАННЫХ БРАКОВ

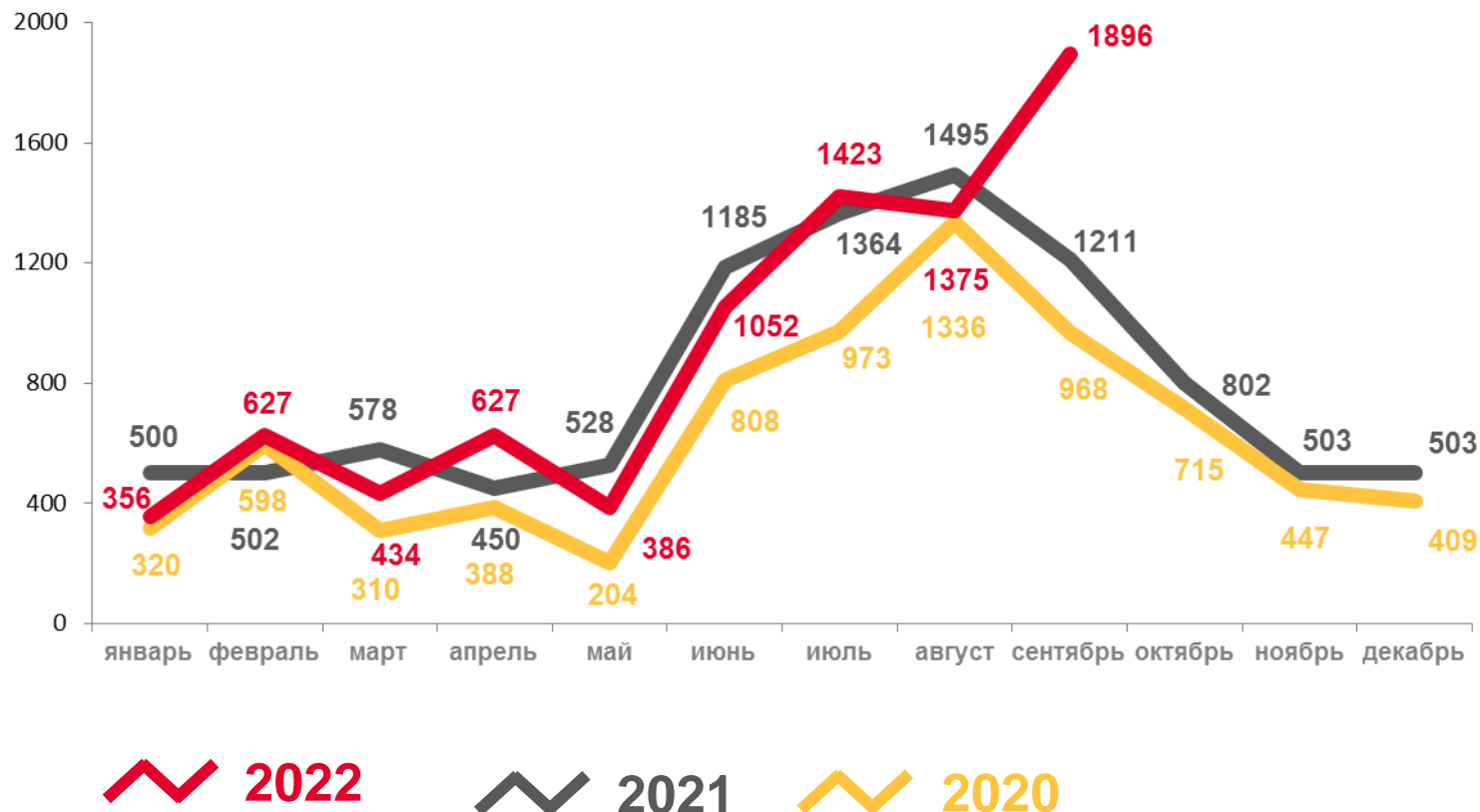
Брачность

8 176 браков

Число зарегистрированных браков

7,2% в расчете на 1000 человек населения

Коэффициент брачности





КОЭФФИЦИЕНТ БРАЧНОСТИ

НА 1000 ЧЕЛОВЕК НАСЕЛЕНИЯ, ‰



8 муниципальных образований

значение показателя **больше**, чем по области

14 муниципальных образований

значение показателя **меньше**, чем по области





ЧИСЛО ЗАРЕГИСТРИРОВАННЫХ РАЗВОДОВ

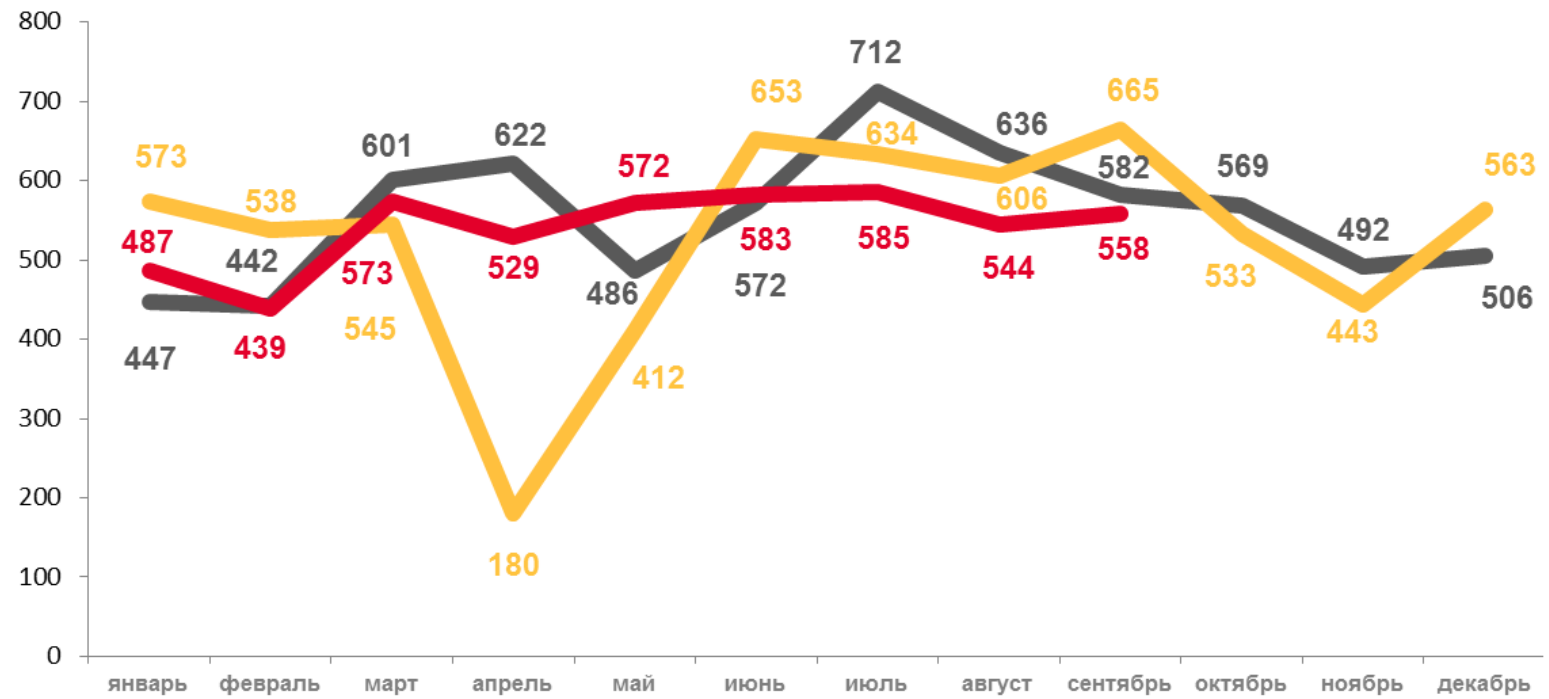
Разводимость

4 870 разводов

Число зарегистрированных разводов

4,3% в расчете на 1000 человек населения

Коэффициент разводимости

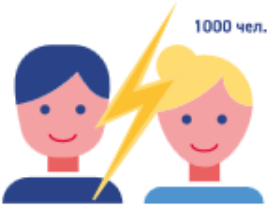


2022

2021

2020





КОЭФФИЦИЕНТ РАЗВОДИМОСТИ

НА 1000 ЧЕЛОВЕК НАСЕЛЕНИЯ, ‰



6 муниципальных образований
значение показателя **больше**, чем по области

13 муниципальных образований
значение показателя **меньше**, чем по области





МИГРАЦИОННОЕ ДВИЖЕНИЕ НАСЕЛЕНИЯ

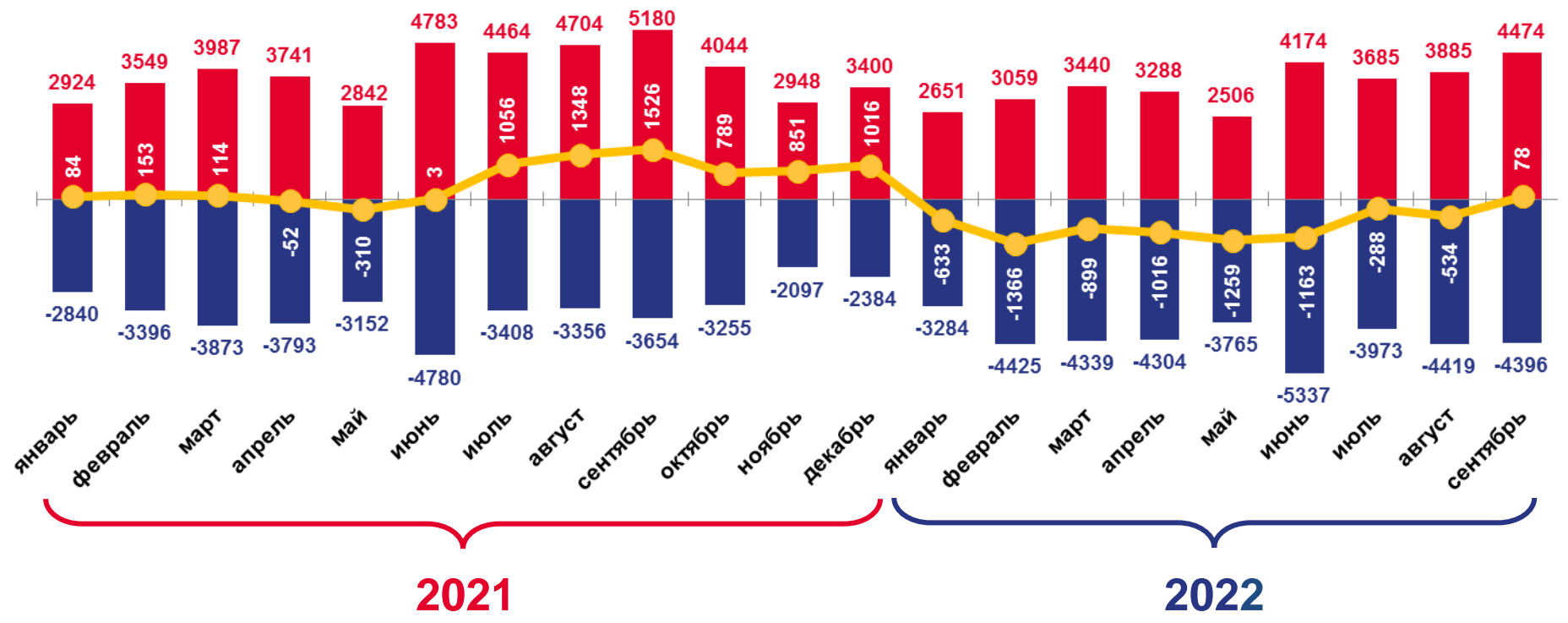
Показатели миграционного движения населения

-7 080 человек

Миграционный прирост, убыль (-) населения

-6,2% в расчете на 1000 человек населения

Коэффициент миграционного прироста, убыли (-) населения



■ Число прибывших
 ■ Число выбывших
 — Миграционный прирост, убыль (-)

